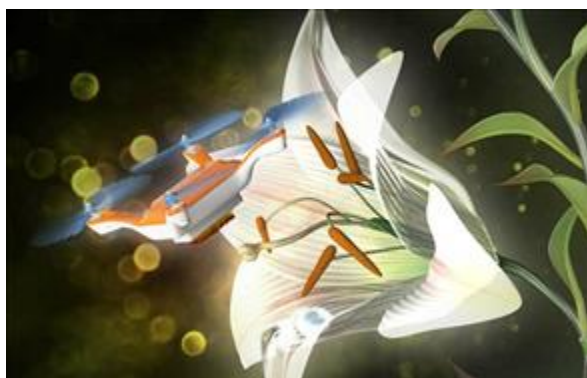


04 luglio 2018

## UN DRONE PER L'IMPOLLINAZIONE

\*\*\*



Utilizzando un drone per l'impollinazione di piante da fiore si è ritenuto di poter ottenere una produzione maggiore di miele e una qualità più elevate. Per la distribuzione del polline è stato adottato un metodo già utilizzato per fruttiferi come mandorli, ciliegi e meli.

Tecnicamente, in un'ora un drone può impollinare una zona più ampia di quanto possano fare le api in due settimane. I droni possono risultare efficaci anche in condizioni climatiche fredde, quando invece le api non volano.

da Freshplaza.it, 22/6/2018